

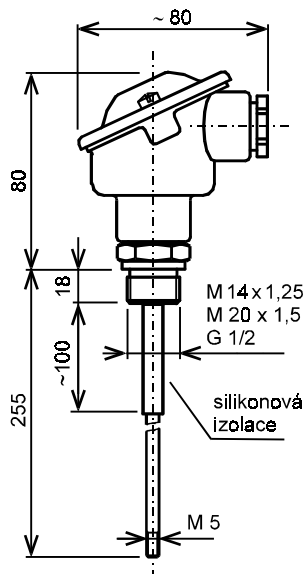
Příslušenství regulátorů výšky hladiny vodivých kapalin

Tlakové vodivostní sondy řady ST x

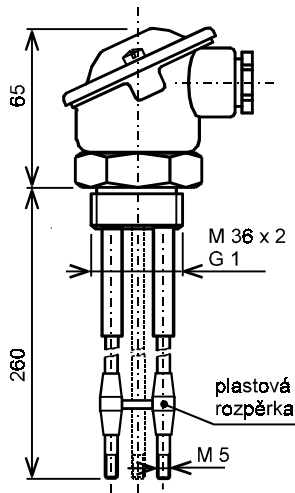
Tlak / teplota média: 1,5 MPa / 100°C; 0,5 MPa / 150°C
 Materiál: nerezová ocel 1.4541

Provedení ST xA s Al hlavicí:

Stupeň krytí: IP 54
 Připojení: vodiče: 1 mm² max., kabel: Ø 6 + 10 mm



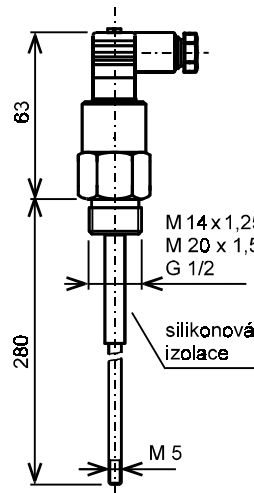
Tlaková vodivostní sonda s Al hlavicí **ST 1A** *



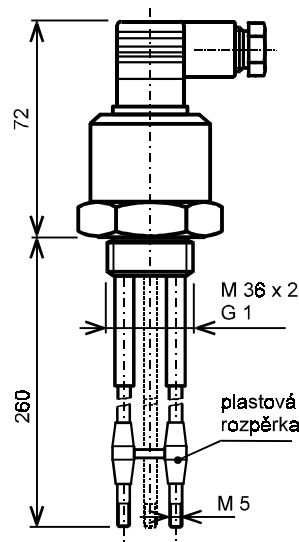
Sdružená tlaková vodivostní sonda s Al hlavicí **ST 2(i)A**, **ST 3(i)A** a **ST 4(i)A**.

Provedení ST xK s konektorem:

Stupeň krytí: IP 65
 Připojení **ST 1K**: vodiče: 0,75 mm² max., kabel: Ø 4 + 6 mm
 Připojení **ST xK**: vodiče: 1 mm² max., kabel: Ø 6 + 8 mm



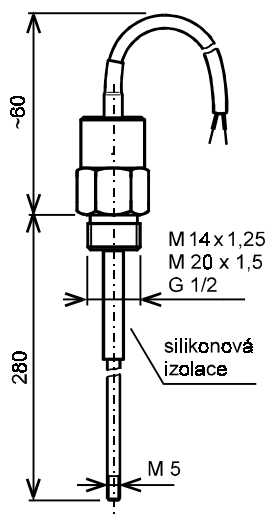
Tlaková vodivostní sonda s konektorem **ST 1K** *.



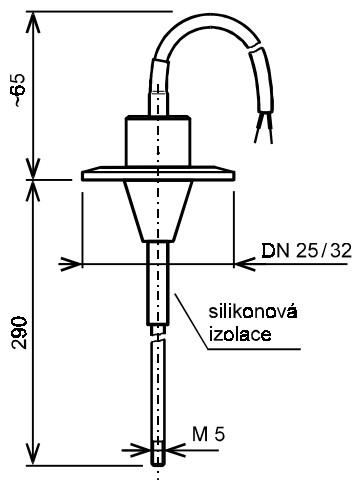
Sdružená tlaková vodivostní sonda s konektorem **ST 2(i)K**, **ST 3(i)K** a **ST 4K**.

Provedení ST 1S s kabelem:

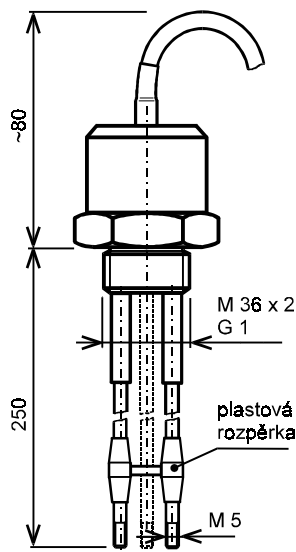
Stupeň krytí: IP 65
 Připojení **ST 1S**: silikonový kabel SIHF 2x 0,5 mm², 2 m
 Připojení **ST xS**: silikonový kabel SIHF . x 0,5 mm², 2 m



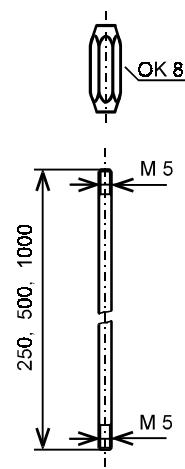
Tlaková vodivostní sonda s kabelem **ST 1S** *



Tlaková vodivostní sonda s kabelem **ST 1SC** na přírubu CLAMP



Sdružená tlaková vodivostní sonda s kabelem **ST 2(i)S**, **ST 3(i)S** a **ST 4S**



Elektroda prodlužovací se spojovací maticí.

Upozornění: Všechna provedení sond ST mají připojitelnou kostru !

* Na přání lze dodat i v chemicky odolném provedení.

Vzhledem k neustálému technickému rozvoji si výrobce vyhrazuje právo měnit dílčí parametry bez předchozího upozornění.

Podklady pro objednávku

Kód	Název										
40 04904 90	Tlaková vodivostní sonda ST 1 ..										
	<table border="1"> <thead> <tr> <th>Kód</th> <th>Montáž</th> </tr> </thead> <tbody> <tr> <td>01</td> <td>šroubení M 14 x 1,25</td> </tr> <tr> <td>02</td> <td>" G1/2</td> </tr> <tr> <td>03</td> <td>" M 20 x 1,5</td> </tr> <tr> <td>04</td> <td>CLAMP*</td> </tr> </tbody> </table>	Kód	Montáž	01	šroubení M 14 x 1,25	02	" G1/2	03	" M 20 x 1,5	04	CLAMP*
Kód	Montáž										
01	šroubení M 14 x 1,25										
02	" G1/2										
03	" M 20 x 1,5										
04	CLAMP*										
	<table border="1"> <thead> <tr> <th>Kód</th> <th>Připojení</th> </tr> </thead> <tbody> <tr> <td>01</td> <td>A - Al hlavice</td> </tr> <tr> <td>02</td> <td>K - konektor</td> </tr> <tr> <td>03</td> <td>S - silikonový kabel</td> </tr> </tbody> </table>	Kód	Připojení	01	A - Al hlavice	02	K - konektor	03	S - silikonový kabel		
Kód	Připojení										
01	A - Al hlavice										
02	K - konektor										
03	S - silikonový kabel										

40 04904 90 02 01 * pouze s kabelem

Příklad objednávky sondy ST 1 s Al hlavicí, závit M 20 x 1,5

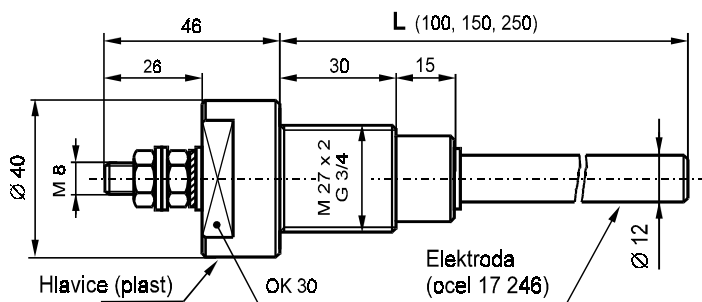
Kód	Název														
40 04905 9	Tlaková vodivostní sonda sdužená ST x														
	<table border="1"> <thead> <tr> <th>Kód</th> <th>Elektrody</th> </tr> </thead> <tbody> <tr> <td>20</td> <td>2i 2 elektrody izolované</td> </tr> <tr> <td>21</td> <td>2 1 elektroda izolovaná, 1 uzemněná</td> </tr> <tr> <td>30</td> <td>3i 3 elektrody izolované</td> </tr> <tr> <td>31</td> <td>3 2 elektrody izolované, 1 uzemněná</td> </tr> <tr> <td>40</td> <td>4i 4 elektrody izolované *</td> </tr> <tr> <td>41</td> <td>4 3 elektrody izolované, 1 uzemněná **</td> </tr> </tbody> </table>	Kód	Elektrody	20	2i 2 elektrody izolované	21	2 1 elektroda izolovaná, 1 uzemněná	30	3i 3 elektrody izolované	31	3 2 elektrody izolované, 1 uzemněná	40	4i 4 elektrody izolované *	41	4 3 elektrody izolované, 1 uzemněná **
Kód	Elektrody														
20	2i 2 elektrody izolované														
21	2 1 elektroda izolovaná, 1 uzemněná														
30	3i 3 elektrody izolované														
31	3 2 elektrody izolované, 1 uzemněná														
40	4i 4 elektrody izolované *														
41	4 3 elektrody izolované, 1 uzemněná **														
	<table border="1"> <thead> <tr> <th>Kód</th> <th>Montáž</th> </tr> </thead> <tbody> <tr> <td>1</td> <td>šroubení M 36 x 2</td> </tr> <tr> <td>2</td> <td>" G 1</td> </tr> </tbody> </table>	Kód	Montáž	1	šroubení M 36 x 2	2	" G 1								
Kód	Montáž														
1	šroubení M 36 x 2														
2	" G 1														
	<table border="1"> <thead> <tr> <th>Kód</th> <th>Připojení</th> </tr> </thead> <tbody> <tr> <td>01</td> <td>A - Al hlavice</td> </tr> <tr> <td>02</td> <td>K - konektor</td> </tr> <tr> <td>03</td> <td>S - silikonový kabel</td> </tr> </tbody> </table>	Kód	Připojení	01	A - Al hlavice	02	K - konektor	03	S - silikonový kabel						
Kód	Připojení														
01	A - Al hlavice														
02	K - konektor														
03	S - silikonový kabel														

40 04905 9 30 2 02 * pouze s Al hlavicí a závitem M 36 x 2. ** pouze se závitem M 36 x 2.

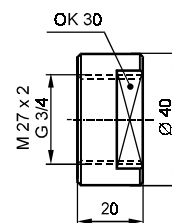
Příklad objednávky sondy ST 3i s konektorem, závit G 1.

objednací číslo	název	
405 061 204 160	Elektroda prodlužovací pro sondy ST x	- 250 mm
405 061 204 161	Elektroda prodlužovací pro sondy ST x	- 500 mm
405 061 204 162	Elektroda prodlužovací pro sondy ST x	- 1000 mm
405 061 204 101	Spojovací matice pro prodlužovací elektrody	
405 061 204 021	Rozpěrka elektrod pro sondy ST x	

Tlakové vodivostní sondy TVS do vysokých teplot



Tlaková vodivostní sonda TVS



Upevňovací matice pro sondu TVS

Podklady pro objednávku

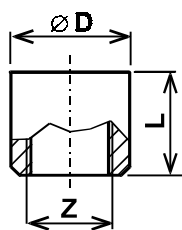
Kód	Název								
40 02841 90	Tlaková vodivostní sonda TVS								
	<table border="1"> <thead> <tr> <th>Kód</th> <th>Plast - odolnost</th> </tr> </thead> <tbody> <tr> <td>10</td> <td>POM-C -20°C ÷ +100°C, 1 MPa</td> </tr> <tr> <td>20</td> <td>PA 4.6 -20°C ÷ +120°C, 1 MPa</td> </tr> <tr> <td>30</td> <td>PPS -20°C ÷ +200°C, 1,5 MPa</td> </tr> </tbody> </table>	Kód	Plast - odolnost	10	POM-C -20°C ÷ +100°C, 1 MPa	20	PA 4.6 -20°C ÷ +120°C, 1 MPa	30	PPS -20°C ÷ +200°C, 1,5 MPa
Kód	Plast - odolnost								
10	POM-C -20°C ÷ +100°C, 1 MPa								
20	PA 4.6 -20°C ÷ +120°C, 1 MPa								
30	PPS -20°C ÷ +200°C, 1,5 MPa								
	<table border="1"> <thead> <tr> <th>Kód</th> <th>Elektroda</th> </tr> </thead> <tbody> <tr> <td>0</td> <td>100 mm</td> </tr> <tr> <td>1</td> <td>150 mm</td> </tr> <tr> <td>2</td> <td>250 mm</td> </tr> </tbody> </table>	Kód	Elektroda	0	100 mm	1	150 mm	2	250 mm
Kód	Elektroda								
0	100 mm								
1	150 mm								
2	250 mm								
	<table border="1"> <thead> <tr> <th>Kód</th> <th>Závit</th> </tr> </thead> <tbody> <tr> <td>1</td> <td>M 27 x 2</td> </tr> <tr> <td>2</td> <td>G 3/4</td> </tr> </tbody> </table>	Kód	Závit	1	M 27 x 2	2	G 3/4		
Kód	Závit								
1	M 27 x 2								
2	G 3/4								

40 02841 90 20 1 2 Příklad objednávky sondy TVS do 120°C, elektroda 100 mm, závit G3/4.

Upevňovací matice pro sondy TVS		
objednací číslo	teplotní odolnost	závit
40 02841 004001	-20°C ÷ +100°C	M 27 x 2
40 02841 004002	-20°C ÷ +120°C	M 27 x 2
40 02841 004003	-20°C ÷ +200°C	M 27 x 2
40 02841 004004	-20°C ÷ +100°C	G 3/4
40 02841 004005	-20°C ÷ +120°C	G 3/4
40 02841 004006	-20°C ÷ +200°C	G 3/4

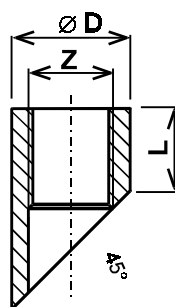
Vzhledem k neustálému technickému rozvoji si výrobce vyhrazuje právo měnit dílčí parametry bez předchozího upozornění.

Návarky



Závít Z	Ø D	L
M 14 x 1,25	20	20
M 20 x 1,5	28	30
G ½	28	30
M 27 x 2	45	24
G ¾	35	20
M 36 x 2	50	30
G 1	45	28
G 1½	62	40

Návarek přímý



Závít Z	Ø D	L
M 14 x 1,25	20	16
M 20 x 1,5	28	25
G ½	28	25
M 27 x 2	35	35
G ¾	35	22

Návarek šikmý

Podklady pro objednávku

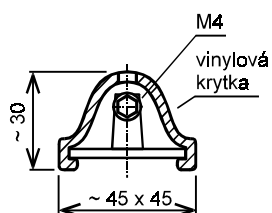
Obj. číslo	Název
41 10804	Návarek průchozí
	Kód Provedení
	61 přímý
	62 šikmý
	Kód Materiál
	1 svařitelná ocel 11 353
	2 nerezová ocel 1.4301
	Kód Závít
	020 M 14 x 1,25
	030 G 1/2
	040 M 20 x 1,5
	050 G 3/4
	060 G 1 *
	070 M 27 x 2
	080 M 36 x 2 *
	090 G 1 1/2 *

* pouze v přímém provedení!

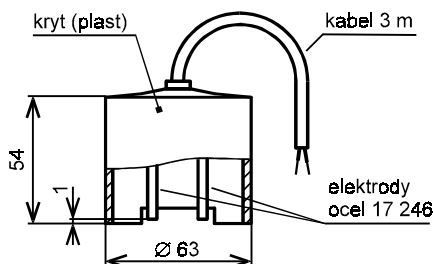
41	10804	61	1	040
----	-------	----	---	-----

Příklad objednávky přímého návarku z oceli 11 353, závít M 20 x 1,5.

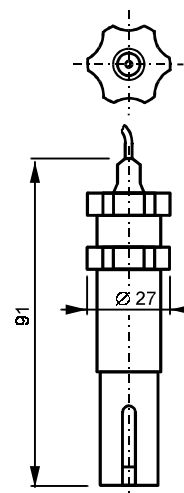
Sondy ponorné a proti zaplavení



Snímací elektroda ponorná k zavěšení EP 901 (80°C)

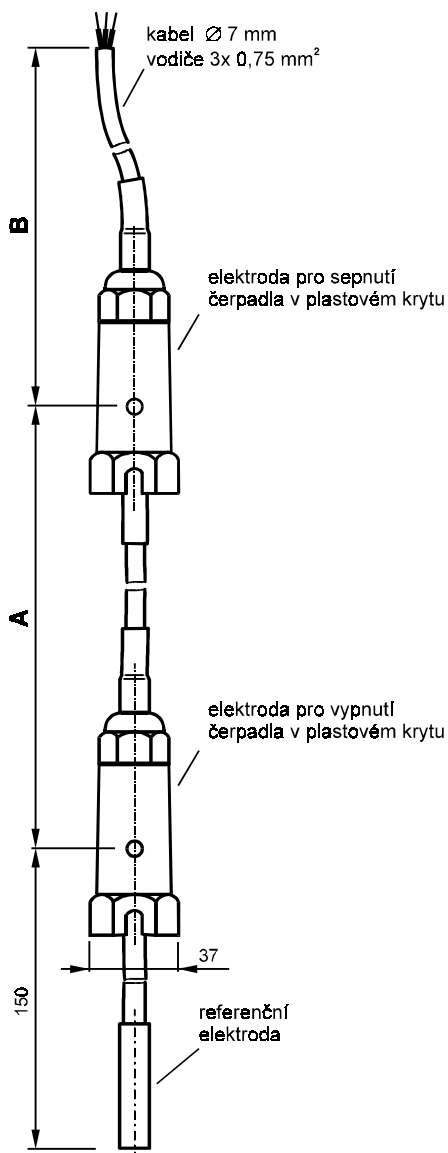


Snímací elektroda proti zaplavení SZ 1 (70°C)



Sonda ponorná SP Ak s kabelem

Vzhledem k neustálému technickému rozvoji si výrobce vyhrazuje právo měnit dílčí parametry bez předchozího upozornění.



Sonda ponorná **SP 3** s kabelem.

Je určena ke spuštění do vrtů nebo studní.
Délky kabelu **A** a **B** se specifikují v objednávce:
u studní s velkým průměrem může být vzdálenost elektrod **A** desítky cm,
u vrtů je třeba volit vzdálenost **A** 5 m a výše.
Délka **B** je dána hloubkou studny a polohou místa připojení sondy.
Krytí IP 67.

Podklady pro objednávku

objednáací číslo	typ	název
40 04903 901004	SP Ak	Sonda ponorná nerezová, vodič modrý (nutno uvést délku kabelu !)
40 04903 901005	SP Ak	Sonda ponorná nerezová, vodič žlutý „
405 613 106 955	EP 901	Snímací elektroda ponorná k zavěšení
405 613 106 956	SZ 1	Snímací sonda proti zaplavení *
40 04906 901001	SP 3	Sonda ponorná s kabelem trojitá (v objednávce je třeba specifikovat délky kabelu A a B)

* na přání s teplotní odolností do 80°C.