



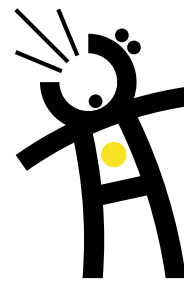
Snadná
montáž,
rychlé
nastavení!



DAViD

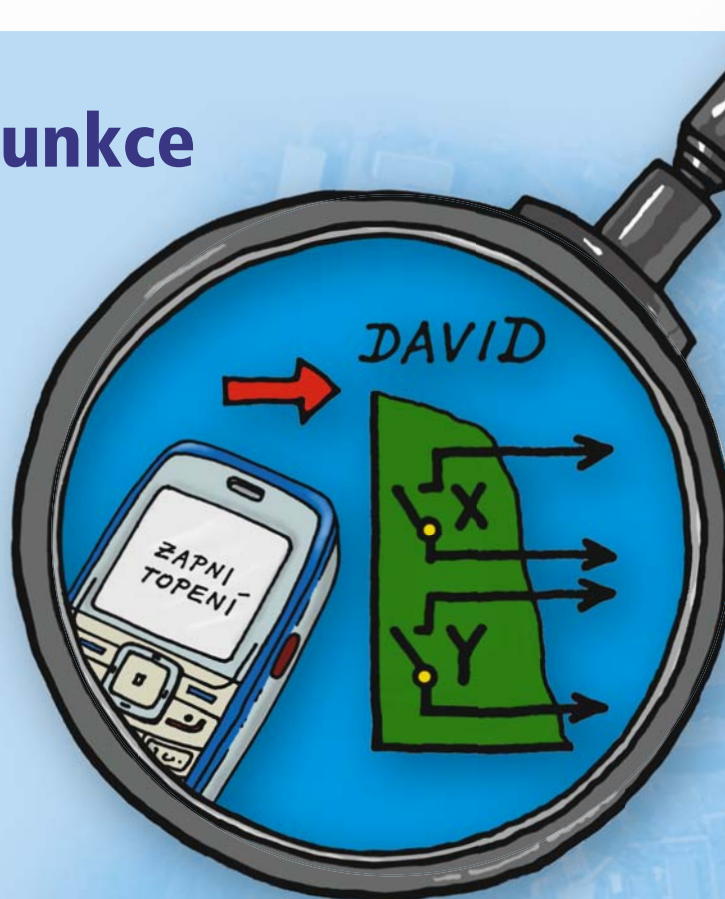
**GSM zařízení, které vám bude mlčky
a spolehlivě sloužit...**

GD-04 je GSM dálkový ovladač. SMSkuje, telefonuje - zapíná, vypíná i střeží.
Neumí mluvit, ale přesto mu každý rozumí.



JABLOTRON

Základní funkce



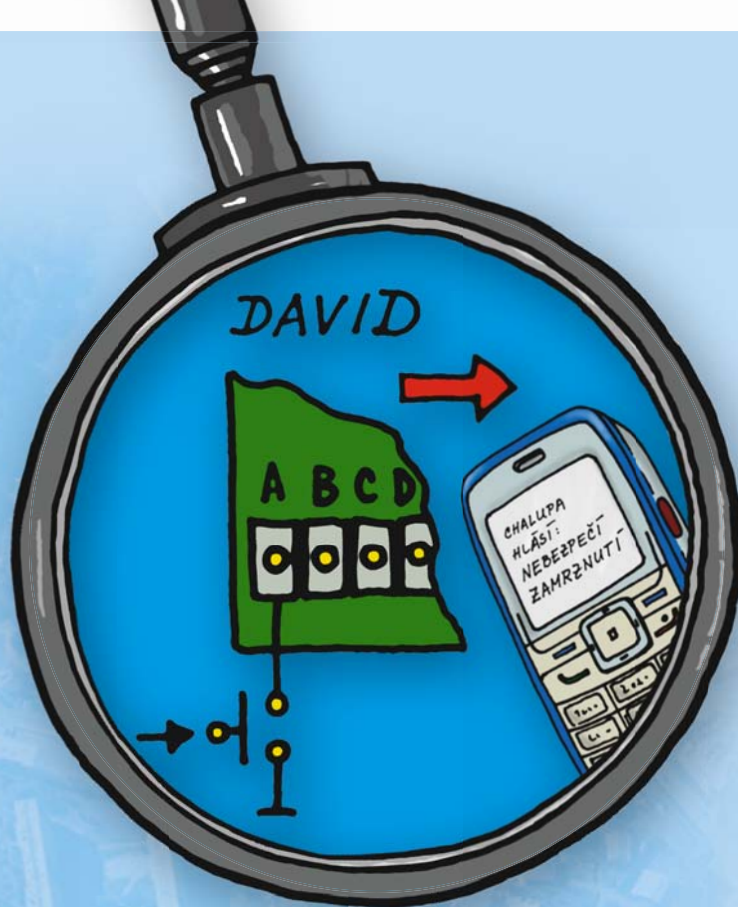
Relé ovládané mobilem

Dva výstupní kontakty (X a Y), každý s výkonem 5 A/250 V lze použít jako:

- **Vypínač ovládaný SMSkou.** Pro zapnutí a vypnutí každého kontaktu si můžete nastavit svůj text (např. „zapni světlo“, „vypni světlo“ a „zatahni žaluzie“, „roztahni žaluzie“). Provedení příkazu umí DAVID potvrdit SMSkou.
- **Časový spínač,** který lze zapnout mobilem (dobu sepnutí je možné nastavit od 1 s až do 10 hodin)
- **Relé ovládané prozvoněním.** Můžete si nastavit až 50 telefonních čísel pro každé relé. Pokud nastavené číslo volá (zvoní), hovor se nezvedne, ale relé reaguje (jako vypínač nebo jako časový spínač). Prozvonění mobilem je zdarma. Hodí se např. pro otevírání parkovacích závor, dveřních zámků, zapínání světel apod.
Oprávněným číslem lze nastavit počet použití. Například povolíte zákazníkovi 30x otevřít závoru na parkovišti a potom mu je přístup odepřen. Správce zařízení může další vjezdy povolit SMSkou.



GSM anténa
je připojena SMA
konektorem



Hlášení na mobil

Čtyři vstupní svorky (A až D) mohou hlásit sepnutí a rozepnutí SMSkou (např. „vypadek napajeni mrazaku“ a „obnoveni napajeni mrazaku“).

- Každé SMS hlášení může mít 30 znaků.
- Každé svorce lze nastavit až 8 telefonních čísel, na které se hlášení posílá.
- SMS hlášení může DAVID zdůraznit tím, že po odeslání textů ještě čísla adresátů prozvoní.
- Zprávu o okamžitém stavu vstupních svorek a výstupních relé DAVIDa si lze vyžádat dálkově SMS příkazem.
- DAVID může každý den potvrdit svou funkci tím, že Vás v určený čas prozvoní.
- Použijete-li předplacenou SIM kartu, umí si DAVID kontrolovat zůstatek kreditu a upozorní Vás, je-li nízký.

David potřebuje 12 V
stejnoseměrných, je dodáván
se síťovým adaptérem.

Nastavení funkcí je možné programovací SMS zprávou z mobilu. Jednodušší (a zdarma) je **nastavení webovou stránkou** www.david.jablotron.cz (žádná registrace, jen vyplníte srozumitelný formulář).

DAViD umí víc

Základní funkce lze rozšířit příslušenstvím, které se prodává samostatně:



Záloha napájení GD-04A

je vyšší vrchní kryt, který obsahuje akumulátor. DAViD s ním při výpadku napájení funguje 12 až 24 hodin (doba závisí na stavu relé a na síle signálu GSM). Akumulátor se při běžném provozu dobíjí.



DTMF modul GD-04D

se zapojuje do konektoru uvnitř DAViDa*. S tímto modulem lze ovládat výstupní relé tak, že DAViDovi zavoláte, počkáte až hovor zvedne a pak zadáte číselný kód pro zapnutí nebo vypnutí příslušného relé.

Kabel GD-04P

umožňuje spojit DAViDa s USB portem počítače pro nastavování programem GDLink (program se dodává s kabelem). Nastavování počítačem ocení ti, kteří montují DAViDa často.



Radiový modul GD-04R

se zapojuje do konektoru uvnitř DAViDa*. Modul obsahuje vysílač a přijímač, kterým může DAViD komunikovat s prvky bezdrátového systému OASiS Jablotron. To nabízí širokou škálu možností:

Bezdrátové detektory a tlačítka mohou aktivovat vstupní svorky. Každé svorce lze přiřadit jeden detektor nebo tlačítko. Tak lze odesílat SMS v různých situacích:

- **Přivolat pomoc stiskem tísňového tlačítka** (RC-80, 87, 88 a 89)
- **Hlásit pohyb v prostoru** (detektory: JA-80P a 85P)
- **Hlásit nebezpečí požáru** (detektor: JA-80S)
- **Hlásit rozbití skla** (detektor: JA-85B)
- **Hlásit otevření dveří nebo okna** (detektory: JA-80M a 82M)
- **Hlásit únik hořlavého plynu** (detektor: JA-80G)
- **Hlásit překročení minimální nebo maximální teploty** (termostat TP-82 a 83). SMS dotazem si lze navíc kdykoliv vyžádat údaj o okamžité teplotě sledovaného místa. Tato funkce je ideální např. pro hlídání nebezpečí mrazu v zimní zahradě nebo naopak přehřátí v serverovně.
- **Hlásit bezdrátově sepnutí či rozepnutí libovolných kontaktů** (detektor: JA-80M)

Stav výstupních relé DAViDa lze přenášet na bezdrátová relé AC-82. Přiřadit lze libovolný počet bezdrátových relé. Tak lze současně zapínat a vypínat větší počet spotřebičů na různých místech bez instalace kabelu.

Výstupní relé DAViDa lze ovládat přímo pomocí bezdrátových tlačítek. Každému relé lze přiřadit až 4 tlačítka řady RC-8x. Tato funkce je vhodná např. pro ovládání garážových vrat, zapínání světel apod. Relé, které má nastavené ovládání bezdrátovým tlačítkem, lze současně ovládat i mobilem.

Bezdrátový termostat (TP-82 nebo 83), přiřazený DAViDovi, **umožňuje** nejen hlídat a sledovat teplotu, ale také **řídít topení v domě**. Termostat přiřazený vstupu A totiž kromě posílání informačních SMS při překročení mezních teplot také zapíná a vypíná relé X tak, aby se udržela požadovaná teplota. **Pomocí SMS zprávy lze dálkově zvolit**, zda má topení topit na běžnou teplotu danou programem termostatu, nebo zda má pouze temperovat na minimální teplotu (nastavenou v termostatu). Přitom DAViD hlídá, zda topení funguje. Je-li teplota příliš nízká nebo vysoká, pošle varovnou SMSku. Okamžitou teplotu lze navíc kdykoliv zjistit SMS dotazem. DAViD umožňuje řídit 2 nezávislé okruhy topení v domě (termostat ve vstupu A spíná relé X a termostat ve vstupu B relé Y).

AN-80 a AN-81 jsou externí antény, kterými lze prodloužit komunikační vzdálenost radiového modulu s bezdrátovými prvky.

*) Do DAViDa lze umístit pouze jeden modul (R nebo D).



Příklady použití

DAVID hlásí



Panik



Požár



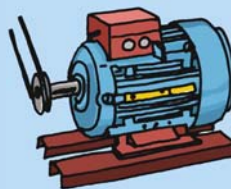
Vloupání



Zaplavení



Výpadek sítě



Porucha zařízení



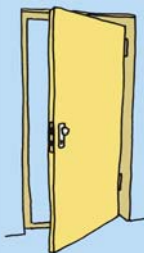
Nebezpečí zamrznutí



Přehřátí



Aktuální teplota



Otevření dveří



Pravidelná kontrola



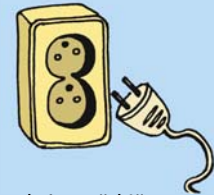
DAVID ovládá



Osvětlení



Zavlažování



Libovolné spotřebiče



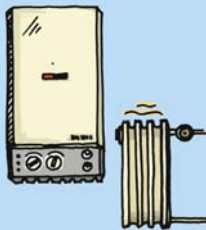
Vjezd na parkoviště



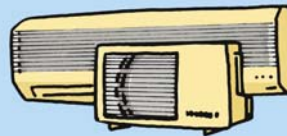
Garážová vrata



Dveřní zámek



Topení v domě



Klimatizaci



Okenní žaluzie



Zapnutí sauny



Ventilaci skleníku



Čerpadlo ve studni

Doporučené periferie



RC-87 bezdrátové osobní tísňové tlačítko v provedení hodinky nebo přívěsek na krk.



LD-63HS detektor zaplavení vodou - zapojuje se kabelem do vstupu DAViDa.



RC-88 bezdrátové nástěnné tlačítko



JA-80P bezdrátový detektor pohybu osob



RC-80 klíčenka dálkového ovládání. Výměnou krytu lze zvolit 2 nebo 4 tlačítka. Může aktivovat vstupy nebo ovládat přímo výstupní relé.



JA-80M bezdrátový detektor otevření dveří či okna (nebo rozpojení externích kontaktů)



JA-80S bezdrátový detektor kouře



TP-8x bezdrátový termostat lze použít buď jen k hlídání a sledování teploty nebo také k regulaci topení. Model TP-82 topí na nastavenou teplotu, TP-83 má týdenní program.



JA-80G bezdrátový detektor plynu



AC-82 dvojice bezdrátových výstupních relé, 2 kontakty, max. 5 A/250 V

Základní technické parametry DAViDa

Napájecí napětí:

11 až 13 V DC, odběr 20 až 400 mA

Pracovní pásmo:

GSM 900 / 950 / 1800 / 1900 MHz

Výkon vysílače:

2 W pro GSM 900, 1 W pro GSM 1800

K funkci DAViD potřebuje:

SIM kartu

Vstupy:

4 svorky, reagují na spojení s GND

Výstupy:

2x kontakt relé s pojistkou 5 A/250 V

Určeno pro prostředí:

II. Vnitřní všeobecné (-10 °C až +40 °C)

Rozměry (bez antény):

76 x 110 x 33 mm (anténa 75 mm)

Prodejce:

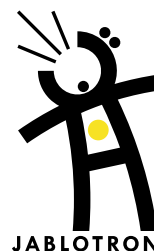
Vyrábí:

Jablotron s.r.o.

Pod Skalkou 33, 466 01 Jablonec nad Nisou

Tel.: +420 483 559 911

www.jablotron.cz



JABLOTRON