

T-PRINT G0841 záznamník teploty s tiskárnou na návěs

T-PRINT G0841W s výstupem pro bezdrátovou jednotku

T-PRINT G0841M se zabudovaným GSM modemem

POUŽITÍ:

- tisk záznamu teploty při přepravě potravin, léčiv, květin, živých zvířat
- určen zejména k instalaci na návěs kamionu

VLASTNOSTI:

- záznam z jedné nebo dvou teplotních sond
- dva dvoustavové vstupy pro záznam stavu dveří, chodu chlazení
- ovládání v češtině a patnácti volitelných jazycích
- numerický a grafický výpis teplot
- tisk dodacího ticketu, tabulky teplot, grafu
- jednodenní / vícedenní výpis, historie
- rychlý tisk na běžný termopapír šířky 57mm v roličkách 10m
- velký grafický displej s možností podsvícení
- signalizace překročení teplot blikáním LED, na displeji a akusticky
- záznam okamžitých nebo průměrných teplot v intervalu záznamu
- volba mezi stupni Celsia a Fahrenheita
- USB rozhraní pro přenos záznamu do PC, bezplatný software pro PC
- výpočet střední kinetické teploty léčiv MKT v PC programu
- výstup RS232 pro GSM modem - komunikace pomocí GPRS a SMS není nutno stahovat data - velká paměť 1MB udržuje až 5let záznamu trvale v paměti TÜV SÜD certifikát dle ČSN EN 12830, třída 1 a ČSN EN 13486, třída 1 pro přepravu potravin
- kalibrační list v ceně



T-PRINT G0841, G0841W, G0841M, G0841MW a bezdrátová alarmová jednotka G9000

TECHNICKÉ ÚDAJE

Rozsah měřených teplot:	-90 až +260°C
Rozsah provozních teplot:	-30 až +65°C
Rozsah provozních teplot tiskárny:	-20 až +50°C
Připojitelné sondy teploty:	dvouvodičové s čidlem Pt1000, maximální délka kabelu 20m
Přesnost vstupu teploty bez sond:	±0.2°C
Rozlišení:	0.1°C
Připojení sond teploty a napájení:	na svorky pod odnímatelnou elektronikou přístroje
Interval vzorkování teploty:	nastavitelný uživatelem od 1 minuty do 60 minut
Kapacita paměti:	1MB - 172,032 záznamů z jedné sondy, 102,400 záznamů ze dvou sond (až 5 let při intervalu 15 minut a jedné sondě)
Napájení:	9 až 32Vss, chráněno proti napěťovým špičkám + vnitřní lithiová baterie
Odběr během tisku:	cca 8 W
Odběr v klidu:	cca 0,1 W
Rozměry bez konektorů, hmotnost:	250 x 242 x 110 mm (š x v x h), hmotnost cca 1650 gramů
Krytí:	IP65

Obsah dodávky:

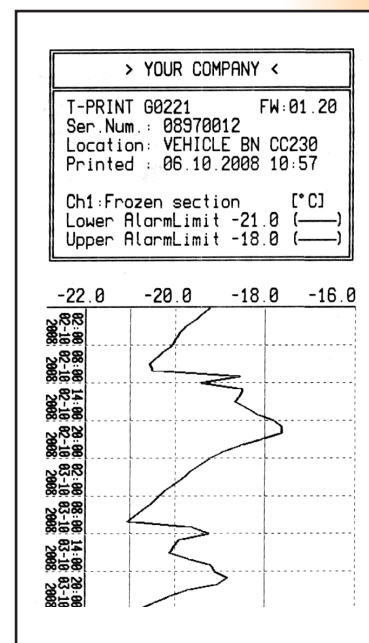
V dodávce je obsažen kalibrační list od výrobce. Kalibrační list s deklarovanými metrologickými návaznostmi etalonů vychází z požadavků normy ČSN EN ISO/IEC 17025. Dále je obsažena role papíru do tiskárny s uchovatelností záznamu 5 let, USB kabel pro komunikaci s PC, baterie pro napájení hodin.

Kdykoli lze volně stáhnout bezplatný Windows program pro datalogger. Program umožňuje ovládání všech funkcí záznamníku a prohlížení a tisk záznamu ve formě tabulek a grafů. Naměřené teploty lze exportovat do formátu dbf nebo txt pro další zpracování.

Je nutno objednat teplotní sondy - viz dále.



YOUR COMPANY		
T-PRINT G0221	FW:00 13	
Ser. Num. : 07970003		
Location: VEHICLE BN CC230		
Printed : 04 03 2008 6:41		
Ch1: FROZEN SECTION [°C]		
Lower AlarmLimit	-25 0	
Upper AlarmLimit	-22 0	
Ch2: CHILLED SECTION		
Lower AlarmLimit	1 0	
Upper AlarmLimit	8 0	
03 03 2008	Ch1	Ch2
15:00:00	-19 7	6.8°C
15:05:00	-21 1	4.8°C
15:10:00	-21 7	4.0°C
15:15:00	-22 0	3.6°C
15:20:00	-22 3	3.0°C

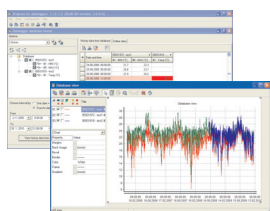


T-PRINT G0841 záznamník teploty s tiskárnou na návěs

T-PRINT G0841W s výstupem pro bezdrátovou jednotku

T-PRINT G0841M se zabudovaným GSM modemem

Příslušenství za příplatek:

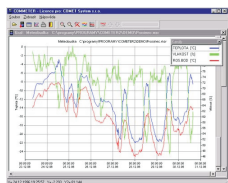


DBL

DBL Logger Program - databázový program pro práci s daty z loggerů Comet. Obsahuje všechny potřebné komponenty pro analýzu zaznamenaných údajů. Program mj. umožňuje:

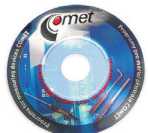
- Prohlížet vybrané kanály z kteréhokoli loggeru Comet současně s vybranými kanály jiných loggerů Comet.
- Měření z různých loggerů lze kombinovat a porovnávat v jedné tabulce nebo grafu.
- Vybrat libovolný časový úsek pro analýzu.
- Tisk, export do PDF - tabulka i graf.

Je nutno mít instalován freewarový databázový server MySQL nebo Microsoft SQL s vytvořenou dB.



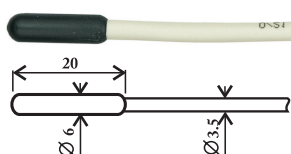
SWR001

Rozšířený software pro teploměr - logger - barevný tisk, volby časového a svislého měřítka grafů a další funkce. Výpočet střední kinetické teploty léčiv MKT.



SW100

CD s volně šířitelným programem pro osobní počítač.



sondy Pt1000

Sondy teploty se senzorem Pt1000 s pocínovanými vodiči - za označením sondy je znak /0. Doporučená je hermetická sonda teploty -30 až +80 typu Pt1000TR160/0 pevně spojená se stíněným PVC kabelem 2 x 0,14mm² zakončená s pocínovanými vodiči. Nutno uvést požadovanou délku přívodního kabelu 2, 5, 10, 15 nebo 20 metrů. V nabídce jsou tyto typy sond: Pt1000TR160/0-2m, Pt1000TR160/0-5m, Pt1000TR160/0-10m, Pt1000TR160/0-15m, Pt1000TR160/0-20m.



SA200A

Magnetický dveřní kontakt pro dvoustavové vstupy záznamníku, bez kabelu.



SA200A-2 SA200A-5 SA200A-10 SA200A-20 SA200A-30

Magnetický dveřní kontakt, připojitelný k dvoustavovým vstupům záznamníku s délkami kabelu 2, 5, 10, 20, 30 metrů.



G9000

Bezdrátová alarmová jednotka s displejem do kabiny řidiče pro modely G0841W, G0841MW. Akusticky a blikáním LED signalizuje překročení nastavených teplot v návěsu a stav dvoustavových vstupů. Dosah cca 50m. Napájení z vnitřní baterie - životnost cca 3 roky. Součástí je samolepicí Dual Lock pro snadnou instalaci.



Pr033

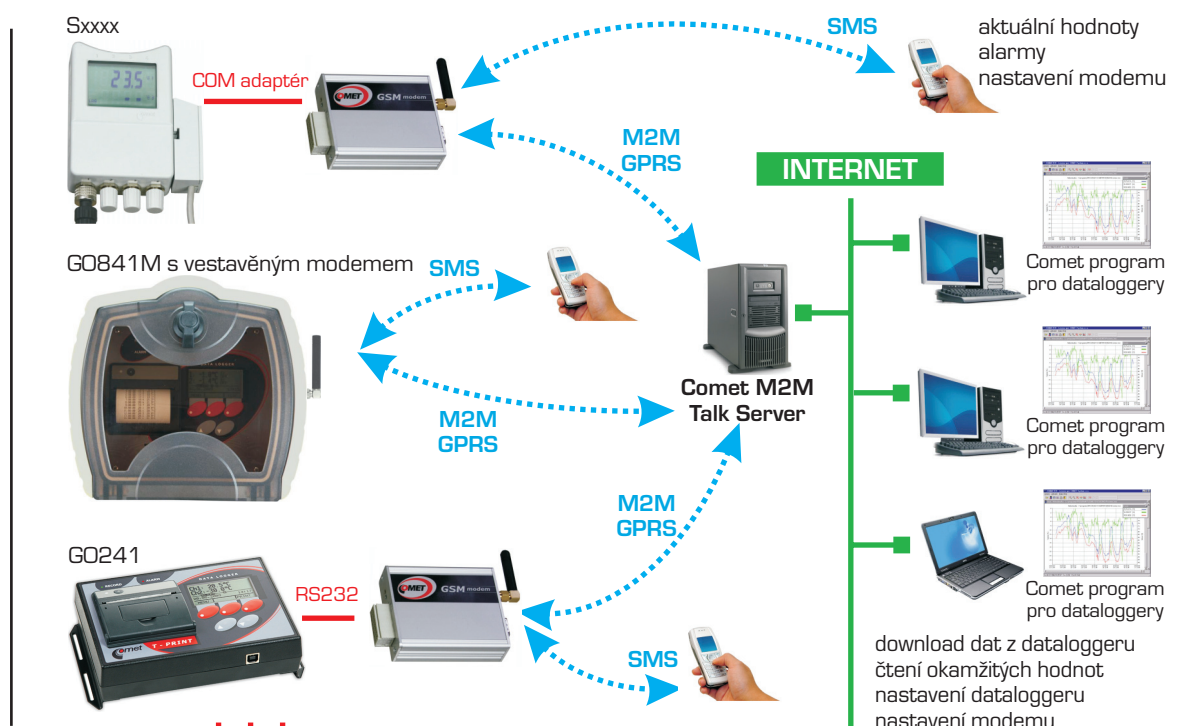
Náhradní role termopapíru do tiskárny, šířka 57mm, délka 10m pro tisk cca 3400 řádků záznamu, uchovatelnost vytištěného záznamu 5 let.



A1940

Napájecí adaptér 230V-50Hz/24V/24W pro napájení přístroje mimo vozidlo.

BEZDRÁTOVÁ KOMUNIKACE S LOGGERY přes GSM síť pomocí GPRS a SMS



VLASTNOSTI:

1. Bezdrátová komunikace s loggery řady R/S prostřednictvím GPRS připojení.

- Vzdálené stahování záznamu z loggeru
- Konfigurace loggeru (nastavování, mazání záznamu, atd.)
- Čtení aktuálních hodnot (režim display)
- Lze provádět veškeré akce jako přes COM/USB adapter
- Spojení realizováno přes M2MTalk server
- Komunikaci přes M2M server je možné zakázat, pokud není požadováno stahování záznamu = úspora nákladů (není nutné platit datový tarif).

2. Dotazové SMS na aktuální hodnoty

- Zasláním SMS zprávy na telefonní číslo modemu je možné vyžádat aktuální hodnoty. Po obdržení SMS příkazu modem obratem zašle zpět požadované informace prostřednictvím SMS zprávy.
- Lze omezit čísla, ze kterých je možné zasílat SMS příkazy. Toto platí i pro konfigurační-servisní SMS příkazy.

3. Alarmové SMS zprávy. Modem dokáže zaslat na nastavená telefonní čísla alarmové SMS zprávy:

- Při překročení dolní/horní hodnoty alarmu měřené veličiny
- Informace o zaplnění paměti loggeru (90% a 100%)
- Informace o vybití baterie loggeru, nebo o uplynutí její předpokládané životnosti.
- Informace o zapnutí/vypnutí loggeru.
- Chybové stavy (chyba komunikace s loggerem, chyba hodin reálného času v loggeru, chyba měřené veličiny)

4. Nastavení modemu

- Lokální – servisní nastavení pomocí RS232 linky z uživatelského programu:
 - Nastavení konfigurace - Stažení a smazání diagnostického log souboru z modemu
 - Nahrání nového firmware do modemu
- Vzdálené – přes M2MTalk server z uživatelského programu
 - Nastavení konfigurace - Stažení a smazání diagnostického log souboru z modemu
 - Odhlášení od M2MTalk serveru
 - Restart modemu
- SMS zprávy
 - Aktualizace aplikace v modemu
 - Zjištění popisu a verze firmware GPRS modemu
 - Zjištění stavu GSM - Povolení/zákaz vyhodnocování alarmů
 - Nastavení GPRS parametrů pro připojení
 - Nastavení parametrů M2MTalk serveru
 - Přihlášení a odhlášení k M2MTalk serveru
 - Zastavení aplikace v modemu
 - Restart aplikace v modemu






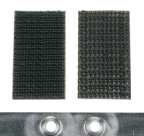
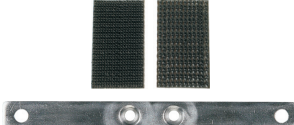


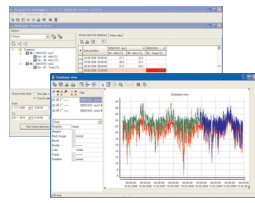
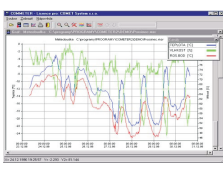
Každý datalogger řady Sxxxx nebo Rxxxx v monitorovacím systému je propojen pomocí COM adaptéru se "svým" GSM modemem LP040. K tomu je nutno objednat některé položky z příslušenství. Minimální sestava jednoho loggeru připojeného na GSM obsahuje:

Logger Sxxxx nebo Rxxxx, LP012 COM adaptér k propojení loggeru s modemem, GSM modem LP040, GSM anténu, napájecí adaptér, QMS2901 kabel pro nastavení modemu, SWR001 rozšířený program pro loggery, poplatek za používání M2M serveru.

BEZDRÁTOVÁ KOMUNIKACE S LOGGERY

přes GSM síť pomocí GPRS a SMS

Příslušenství pro komunikaci s loggery za příplatek:

	LP040	<p>GSM/GPRS modem s držákem SIM karty - bez příslušenství. Umožňuje plnou komunikaci s loggerem přes GPRS - stahování záznamu, konfigurace záznamníku .. Data logger lze ovládat pomocí SMS z mobilního telefonu, vyžádat aktuální hodnoty a stav alarmů.</p>
	MP009/1	<p>GSM anténa 3dB pro modem, lomená.</p>
	A1940	<p>Napájecí adaptér 230V-50Hz/24Vdc/24W pro modem.</p>
	QMS2901	<p>Kabel pro nastavení modemu LP040 po sériové lince RS232 pomocí rozšířeného programu pro loggery SWR001. Nutný pouze pro lokální nastavení modemu při uvádění do provozu, pokud nelze použít GPRS připojení.</p>
	MP006	<p>Převodník RS232/USB ke kabelu QMS2901 pro nastavení modemu přes USB. Nutný pouze pro lokální nastavení modemu při uvádění do provozu.</p>
	MD036	<p>Samolepicí Dual Lock pro snadnou instalaci modemu (průmyslový suchý zip).</p>
	MP036	<p>Držák modemu na zeď.</p>
	MP037	<p>Držák modemu na DIN lištu 35mm.</p>
	LP012	<p>COM adaptér pro propojení loggeru s modemem nebo osobním počítačem po sériové lince RS232.</p>
	DBL	<p>DBL Logger Program - databázový program pro práci s daty mj. umožňuje: - Lokální nastavení GSM modemu po lince RS232 pomocí kabelu QMS2901. - Prohlížet vybrané kanály z kteréhokoli loggeru Comet současně s vybranými kanály jiných loggerů Comet. - Měření z různých loggerů lze kombinovat a porovnávat v jedné tabulce nebo grafu. - Vybrat libovolný časový úsek pro analýzu, tisk nebo export do PDF - tabulka i graf. Je nutno mít instalován - freewarový databázový server MySQL nebo Microsoft SQL s vytvořenou dB.</p>
	SWR001 .. M2M server	<p>Rozšířený program pro loggery mj. umožňuje: - Lokální nastavení GSM modemu po lince RS232 pomocí kabelu QMS2901. - Numerický výpis zaznamenaných hodnot. - Komfortní práce s grafy. - Export do dbf nebo txt formátu.</p> <p>Jednorázový poplatek za využívání M2M serveru - uplatňuje se pro každý datalogger s modemem.</p>